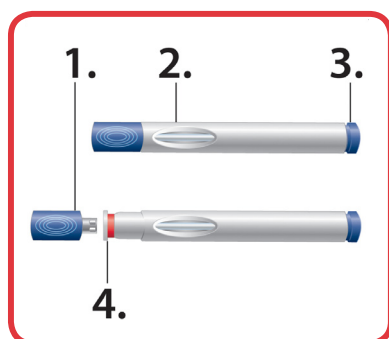


Guida all'uso del dispositivo ProClick™

Gentile paziente

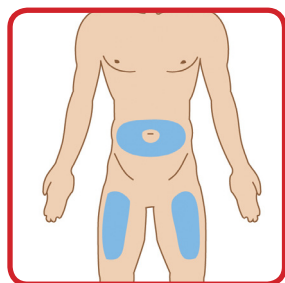
La presente guida illustra la procedura di auto-iniezione con dispositivo ProClick™. Per un utilizzo corretto è importante leggere, capire e seguire queste istruzioni. Queste istruzioni non sono da intendersi sostitutive dell'addestramento ricevuto dal medico. In caso di dubbi richiedi l'assistenza del tuo medico. La invitiamo a prendere sempre visione del foglio illustrativo.



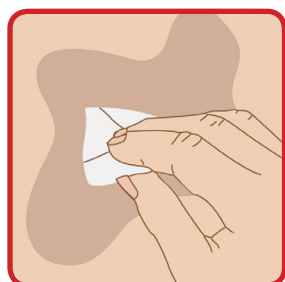
Componenti del dispositivo ProClick™

1. Cappuccio
2. Finestra di osservazione
3. Bottone di attivazione
4. Protezione dell'ago
(visibile solo dopo la rimozione del cappuccio)

Scegliere e preparare una sede di iniezione



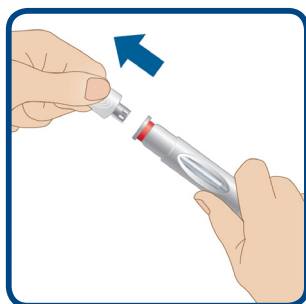
Scegliere una sede di iniezione sull'addome o sulle cosce (vedere immagine). Evitare l'ombelico e le zone che potrebbero essere irritate da una cintura o una fascia. Ad ogni iniezione dovrà utilizzare una sede di iniezione diversa.



Pulire l'area con un tampone imbevuto d'alcol e conservare il tampone per la pulizia del sito dopo l'iniezione, se necessario. Lasciare asciugare la pelle per 10 secondi. Fare attenzione a non toccare l'area pulita prima dell'iniezione.

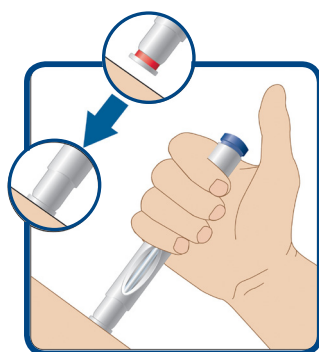
Auto-iniezione con dispositivo ProClick™

TIRARE



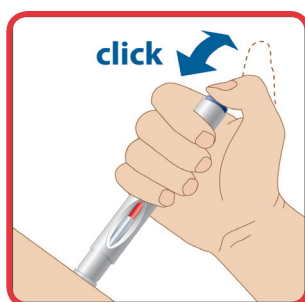
Tenere il dispositivo ProClick™ saldamente con una mano e estrarre il cappuccio protettivo con l'altra mano.

PREMERE



Impugnare il dispositivo ProClick™ comodamente in una mano. Con l'altra mano pizzicare e tenere una piega di cute in corrispondenza della sede di iniezione, così che la protezione dell'ago possa essere appoggiata sulla piega di cute in modo fermo e sicuro. Porre il dispositivo ProClick™ ad angolo retto (90°) sulla sede di iniezione e premere saldamente contro la cute. La protezione dell'ago deve essere completamente spinta nel dispositivo. Ora il dispositivo ProClick™ è sbloccato e pronto all'iniezione.

CLICCARE



Tenendo il dispositivo ProClick™ saldamente in posizione, premere il bottone di attivazione con il pollice e rilasciarlo immediatamente. Tenere il dispositivo ProClick™ ben premuto sulla cute per 10 secondi per permettere il completamento dell'iniezione. Assicurarsi di avere tolto il pollice dal bottone di attivazione. Sollevare il dispositivo ProClick™ mantenendolo nella stessa inclinazione (ad angolo retto 90°). La finestra di osservazione apparirà adesso completamente rossa a conferma dell'avvenuta somministrazione della dose.